

La compagnie ENTRE EN SCÈNE

HUIS CLOS

Jean-Paul Sartre

Mise en scène

Irène Jargot

Avec :

Kévin Blanchard

Cécile Lafôret

Gérald Garnache

Maryanna Franceschini

Rhône-Alpes

isère
Département



COLEO
Espace Culturel - Pontcharvo

© Licence 2-1067502 et Licence 3-1067181



DOSSIER DE DIFFUSION

HUIS CLOS

D'après la pièce de Jean-Paul Sartre

« L'éternité c'est long, surtout vers la fin »

FRANZ KAFKA

MISE EN SCÈNE : Irène Jargot

AVEC : Jean Lacroix : Garcin

Sarah Roux : Inès

Maryanna Franceschini : Estelle

Gérald Garnache : Le Garçon

SCÉNOGRAPHIE : Irène Jargot & Christophe Laforêt

CRÉATION LUMIÈRE : Raphaël Bertolin

LA SCULPTURE DU LION : Anne Louise Vidal



©Pierre Dompnier

DU 20 AU 22 MARS
THÉÂTRE PRÉMOL - GRENOBLE

UNE COPRODUCTION
ESPACE PAUL JARGOT DE CROLLES



AVEC LE SOUTIEN DE
LA RÉGION RHÔNE-ALPES, LA COMMUNAUTÉ DE COMMUNES
DU GRÉSIVAUDAN, DRAC RHÔNE-ALPES,
LE CONSEIL GÉNÉRAL DE L'ISÈRE
COLÉO DE PONTACHARRA & LA COMMUNE DE CROLLES



GARCIN, INÈS ET ESTELLE SONT ACCOMPAGNÉS PAR UN ÉTRANGE GARÇON DANS UNE MÊME PIÈCE. ILS NE SAVENT PAS POURQUOI ILS SE RETROUVENT LÀ. QUE VONT-ILS DÉCOUVRIR SUR LES AUTRES MAIS SURTOUT SUR EUX-MÊMES?

IL N'Y AURA PAS D'ÉCHAPPATOIRE: UNE FOIS LA PORTE OUVERTE, LES PERSONNAGES SONT INCAPABLES DE SORTIR.

ILS SONT DEVENUS DÉPENDANTS LES UNS DES AUTRES, INSÉPARABLES COMME POUR CONFIRMER LES PROPOS DE SON AUTEUR, JEAN-PAUL SARTRE: «LES AUTRES SONT AU FOND CE QU'IL Y A DE PLUS IMPORTANT EN NOUS-MÊMES POUR NOTRE PROPRE CONNAISSANCE DE NOUS-MÊMES.»



POURQUOI HUIS CLOS?

Mettre en scène Huis clos part d'abord d'un désir, désir de faire entendre cette écriture fluide et ce que cela raconte.

Huis clos raconte la difficulté de vivre ensemble, le désir, la culpabilité... Cette pièce est universelle car elle parle des relations humaines, de la fragilité de l'existence, du chemin parcouru avec l'impossibilité de revenir en arrière.

Autant de questions qui résonnent fortement aujourd'hui : Sommes-nous acteurs notre destin? Ne sommes-nous rien d'autre que nos vies?



NOTE D'INTENTION

Huis clos est pour moi une sorte de tragédie moderne qui a sa propre Catharsis: elle nous montre ce qu'on doit éviter de faire. Si nous ne voulons pas finir comme Garcin, Estelle et Inès, nous devons remettre de la vitalité dans nos vie, dans nos choix et ne pas nous enfermer dans le regard des autres.

Être inventif, rester en éveil, ne pas nous laisser dicter nos comportements. Se poser des questions face à notre modèle de société, le remettre parfois en cause pour mieux vivre , développer un esprit critique sur sa propre condition.

«QUEL QUE SOIT LE CERCLE D'ENFER DANS LEQUEL NOUS VIVONS, JE PENSE QUE NOUS SOMMES LIBRES DE LE BRISER.»

JEAN-PAUL SARTRE

SCÉNOGRAPHIE

Un cylindre fermé enfermant les personnages. A huis clos.
L'infini. Le temps. Non celui qui s'écoule mais celui qui tourne en boucle.
L'action continuera après la fin du spectacle, inexorablement.

Les murs sont transparent, presque immatériels. Les personnages ne sont-ils pas enfermés à l'intérieur d'eux-mêmes? La frontière entre dedans est dehors, bien que visible, est avant tout psychologique.

Une fois la porte ouverte, il ne peuvent toujours pas s'échapper. Peut-on échapper à sa condition?

La lumière, comme chez Adolphe Appia, joue un rôle crucial. Elle délimite la pièce et son halo très vif accentue aussi l'idée de l'enfer.

C'est une sorte de «no man's land » éclairé avec le fameux Barbedienne, lion symbole du feu.

L'espace du jeu s'étend aussi à l'extérieur du cercle. En effet, lorsque Garcin, Inès ou encore Estelle aperçoivent des événements sur terre, une porte lumineuse apparaît alors devant eux. Pour signifier cette vision terrestre, l'acteur côté cour donnera une image, une sensation pour l'évoquer. Il sera tantôt marionnettiste pour évoquer la manipulation, tantôt magicien avec une rose rouge (symbolisant Estelle) disparaissant en fumée.



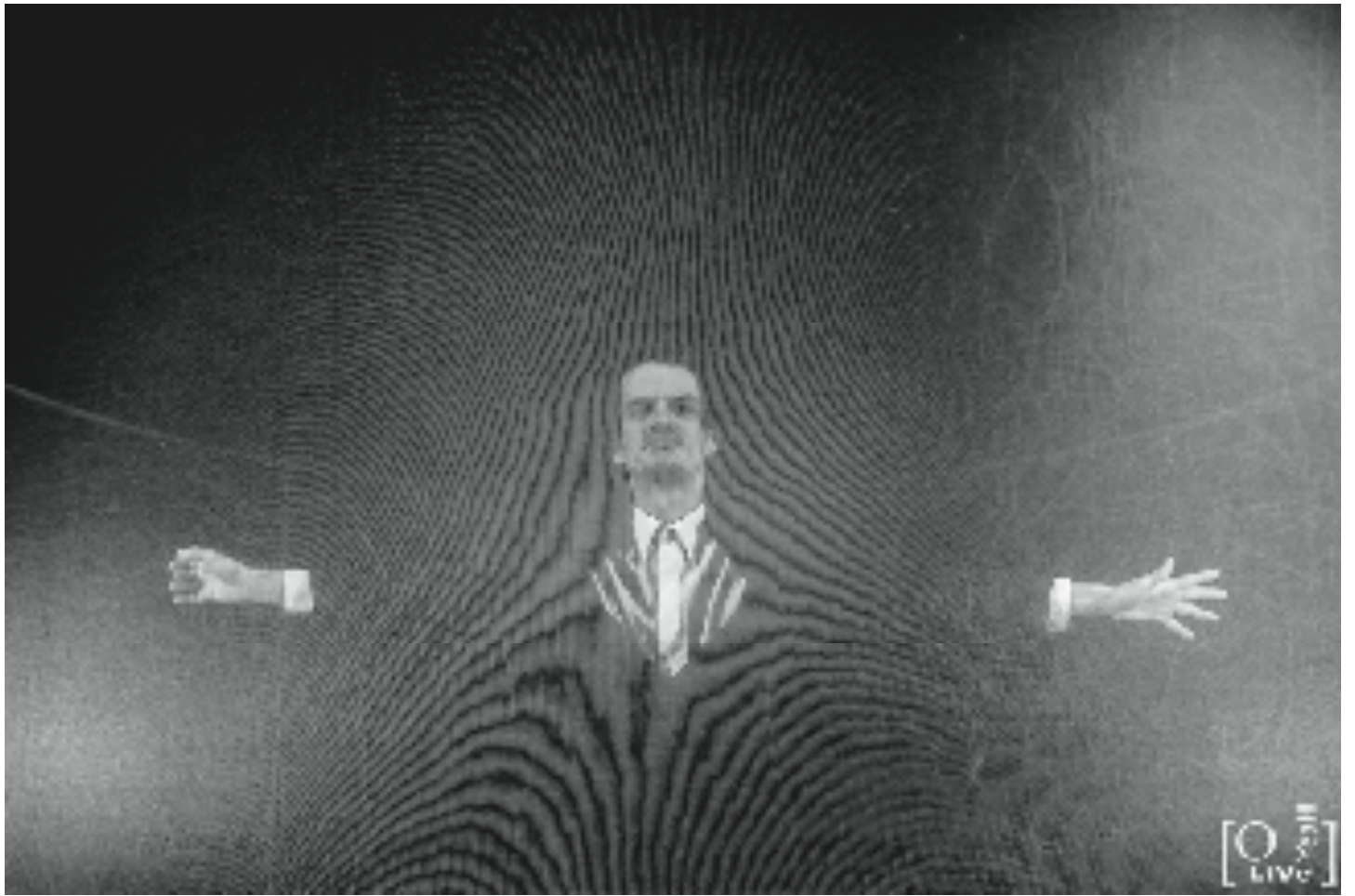
Aborder le jeu de façon physique plutôt que psychologique.

Jouer sur le souffle et montrer les corps en mouvement.

Exprimer la vie sous cette cloche de lumière, alors que les personnages sont morts, pour amener contradictions et questionnements.

Comme si une fois morts, ils pouvaient finalement trouver une liberté dans le corps, la voix, à l'abri du regard social qui ne compte plus.

Faire tomber le masque.



L'ÉQUIPE

MARYANNA
FRANCESCHINI



En 2004, sa licence d'études théâtrales en poche elle rejoint l'école professionnelle de **La Scène sur Saône** à Lyon. Après deux ans de formation, elle enchaîne les créations, «*Yukali*», adaptation de la Tragédie pour lycéens, en 2007, «*Do Not Panic*», création burlesque et «*Deuil*», adaptation du «*journal d'un fou*» de Gogol, en 2008. Elle travaille en collaboration avec le Pata'Dôme Théâtre (69) avec qui elle joue «*Le menteur*» en 2008, «*Tartuffe*», en 2009 et «*Candide*», pour lequel elle travail de jeu du masque, en 2010. En 2009, elle crée sa propre compagnie avec trois autres comédiennes, Les Crevettes in The Pick-Up. Ensemble, elles cherchent à sortir le théâtre des lieux conventionnels et s'installent à la campagne. Elle crée alors «*Pedenón, un circo familial à deux...*», spectacle clownesque pour lequel elle apprend les bases acrobatiques et «*L'histoire de l'enfant sans nom*», spectacle très jeune public, dont elle est l'auteur et la comédienne. Son interprétation d'Antigone est magistrale.

JEAN LACROIX



Comédien et metteur en scène, Jean Lacroix travaille depuis sept ans avec la **Cie Anda Jaleo** installée à Villeurbanne. Il fonde la **Cie du Meunier** en 2012 et monte trois pièces dont *Notes de Cuisine* de Rodrigo Garcia. Depuis 2015, Il travaille en parallèle avec des compagnies de la région rhônalpine en tant que comédien sur des créations contemporaines et des textes classiques (**Cie du Vers Sot, Cie la Nuée, Les Crevettes in the Pick Up, Albanovarts, Cie Essentiel Ephémère, La cie Entre en Scène**).

SARAH ROUX

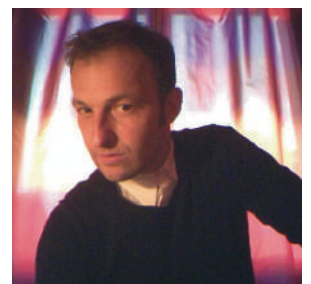


Ancienne institutrice, elle vient au théâtre sur le tard et se forme à **La Scène sur Saône** à Lyon. D'abord en Arts Dramatique puis elle intègre le **FRACO** (Formation réservée à l'acteur comique et au clown). Suite à cette formation, elle travaille en théâtre avec **Jean-Cyril Vadi** ou **la Troupe du Levant**, elle fait également partie du comité de lecture de **Troisième Bureau** et participe aux lectures du **Festival Regards Croisés** depuis 2011.

Elle découvre aussi la danse avec **Jean-Claude Gallotta** qui crée *Racheter la mort des gestes* pour le **Théâtre de la Ville de Paris**.

Elle a créé depuis un trio clownesque, «*les Sœurs K*» créée au 145 en janvier 2017. Elle joue aussi des pièces plus classiques, comme *Lear* (d'après le Roi Lear), *Mesure pour Mesure*, *la Fille du général* (d'après Hedda Gabler), *J'étais dans ma maison et j'attendais que la pluie vienne* ou les performances *Espace imaginaires* avec la Scénographe Adéli Motchan.

GERALD
GARNACHE



Gérald Garnache a commencé par le théâtre universitaire, à Besançon, puis à Grenoble Il découvre le clown avec Alain Bertrand en 1992, s'inscrit au conservatoire de Grenoble. Ses débuts comme professionnel se font avec la compagnie Alain Bertrand dans le spectacle de clown «*A vue de nez*» en 1994. En 1995, ce spectacle avec 11 clowns part pour Avignon. En 1996, nouveau départ avec la création de la compagnie Alter-Nez et de plusieurs spectacles de clown (aux Théâtre sainte marie d'en bas, Théâtre 145, Espace 600). Il continue de se former en clown, avec Hervé Haggai. Et commence à enseigner le clown à partir de 1998. Gérald Garnache fait aussi partie de certains spectacles de la compagnie de théâtre La Saillie, dirigé par Pascal Mengelle, entre 1996 et 2000, en particulier il joue dans «*le pèse-nerf*» d'Antonin Artaud. Il continue à se former au clown avec Michel Dallaire. Ensuite, il travaillera en Théâtre avec Jean-Cyril Vadi sur un monologue de Valletti pour l'Espace Malraux à Chambéry (2007) et dans une pièce de Hedi Tillet de Clermont Tonnerre «*Pourquoi mes frères et moi on est parti*» (2008-2013). A partir de 2008, il se forme en magie avec Alexandre Favre (Artmik) avec qui il crée des spectacles de magie et clown et part faire une formation en magie nouvelle en 2010 au CNAC à Chalons en champagne. Gérald Garnache monte la compagnie Cinémagie en 2012 avec David Meunier (réalisateur cinéma et clown!) et crée maintenant des spectacles de magie comique pour adultes ou jeune public.



IRÈNE JARGOT
METTEUSE EN SCÈNE
CRÉATRICE DE LA CIE ENTRE EN SCÈNE

Après un Bac littéraire artistique, elle sait qu'elle a trouvé sa voie : ce sera le théâtre, cet art vivant magnifique, éphémère, insaisissable.

Elle s'intéresse d'abord aux techniques d'**Augusto Boal** sur le théâtre de l'opprimé avec **Louis Fratti**. A Toulouse pour sa licence Arts du Spectacle, elle rencontre **Arnaud Rykner** et a l'opportunité de faire de la pratique avec Mladen Materic (**théâtre TATTOO**), travaille sur la marionnette (spectacle sur *Ubu Roi* d'Alfred Jarry.)

Elle suit un stage avec le comédien **Louis Martinez** et **Nadège Prugnard** qui l'initie à l'écriture dramatique, rencontre **Michel Azama**, dramaturge et **Jean-Pierre Léonardi**, critique, à Villeneuve les Avignons (Festival 2003).

A Paris, elle continue à prendre des cours d'art dramatique avec **Anne-Laure Connesson** puis fonde **la Troupuscule** où elle joue notamment dans *Fragments de Femme* puis *Les Folies Labiche*.

Elle étoffe sa pratique en suivant différents stages (Christophe Rauck, David Bobée, Valérie Castel Jordy), joue à Saint-Denis *Paroles d'ici* d'Olivier Besson.

Au conservatoire de Créteil, elle intègre l'Atelier de création dirigé par **Pascal Antonini** et jouera notamment *Parabole* de Playa. Parallèlement, elle se passionne pour la danse contemporaine et découvre l'expression clown.

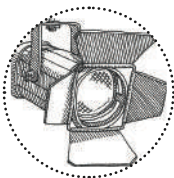
Depuis 2007, elle propose des cours de théâtre dont elle assure les mises en scène (*Le Mariage de Gogol...*)

En 2009, elle obtient un Master II portant sur la pédagogie théâtrale (dirigé par Joseph Danan et Jean-Yves Lazennec) et en 2010, un Certificat d'Études Corporelle (danse contemporaine, expression clown, escrime artistique, yoga...)

Si elle s'interroge sur son art, c'est qu'elle pense qu'il faut le servir avec un bagage solide, qu'elle ne finira pas de remplir (stage commedia dell'arte avec Lluís Graells, entraînement physique et vocal pour acteurs avec Leela Alaniz...) En 2010, elle met en scène *Le tambourin de soie* de Mishima qui sera notamment joué à la Cartoucherie de Vincennes.

Revenue en Rhône-Alpes c'est autour de *Huis clos* en 2012, qu'elle rassemble de nouveaux comédiens puis d'*Antigone*, en 2014. Après le spectacle pluridisciplinaire *Une Saison en enfer* d'Arthur Rimbaud en 2016, elle s'attaque aujourd'hui à l'écriture pour un spectacle percutant sur la défense des océans, *SEA...SHEPHERD 77*.

Elle travaille avec des comédiens comme Jean Lacroix, Gwennaël Mélé, Maryana Franceschini ou encore Valentine Chomette.



LE TECHNICIEN

Mathieu Allec
mathieu.allec@laposte.net
07 87 94 20 45



AIDE À LA DIFFUSION

Maëlle Fastinger
06 73 80 69 21

CONTACT ARTISTIQUE : 06 07 04 33 97 - entre.en.scene.theatre@gmail.com

SITE : cie-entre-en-scene.com

[HTTPS://WWW.FACEBOOK.COM/COMPAGNIEENTREENSCENE](https://www.facebook.com/COMPAGNIEENTREENSCENE)

LICENCE 2-1067602 ET LICENCE 3-1067603
SIRET : 54007176800027



DÉCOR

Cerce autoportée en métal et tulle , ensemble blanc

diamètre ext 5670 mm hauteur 2990 mm

dégagement minimum de 1 m autour (si minoration , réduire a l'arriere)

intérieur : 3 ensembles de 2 chaises recouverts de housse colorées (cour/centre/jardin)

Support en plexiglas supportant une statue de lion (bronze) à cour

6 éléments blancs de rampes d'éclairage au sol , environ la moitié avant de la cerce

ECLAIRAGE

PC 1000w 8

PC 2000w 3 préférentiellement PC 2kw sinon 6 x PC 1kw

Découpes RJ614 2

PAR 64 CP62 4 sur pieds par 2 , à cour et jardin

lignes gradatées au plateau 3 venant de cour

SON

Lecteur CD 1

Diffusion salle 1

DIVERS

Alimentation 230v 1 à cour

paravent pour marionnettiste 1 à cour

Technicien : Mathieu Allec

mathieu.allec@laposte.net - 07 87 94 20 45



Conditions financières : nous consulter

NOUS SOMMES PASSÉS PAR LÀ...

2018

18 Janvier - **Espace Culturel Saint Marc** - LYON
8 Février - **Théâtre Gérard Philippe** - ST JEAN DE MAURIENNE

2017

24 Mars - **Espace Berges** - VILLARD-BONNOT

2016

18 & 20 Novembre - **Patadôme Théâtre** - IRIGNY
8 au 10 Janvier - **Crearc** - GRENOBLE

2014

4 Novembre - **Espace Aragon** - VILLARD-BONNOT
7 Novembre - **Salle du Laussy** - GIERES

2013

5 Novembre - **Espace Paul Jargot** - CROLLES



**RETROUVEZ-NOUS DU 20 AU 22 MARS
AU THÉÂTRE PRÉMOL À GRENOBLE**

Culture - Au théâtre Gérard-Philippe de Saint-Jean-de-Maurienne La compagnie iséroise “Entre en scène” a présenté, jeudi, “Huis clos” de Jean-Paul Sartre



Les acteurs et, à gauche, Irène Jargot, metteur en scène. Sur scène, les comédiens ont joué dans un cylindre voilé.

Jeudi soir, le service “Saint-Jean, animation, spectacles et événements”, a proposé, sur les planches de la scène du théâtre Gérard-Philippe, la pièce, “Huis clos”, de Jean-Paul Sartre. Écrite en 1944, elle fait partie des premières œuvres de Sartre. Elle révèle l’enfer sartrien.

Le spectateur découvre, sur scène, un cylindre voilé, symbole de l’enfermement. Il entend le Requiem de Mozart et son “Dies ire” et voit trois personnages amenés successivement dans cette étrange pièce : l’enfer, mais un enfer sans instrument de torture, sans bourreau.

Garcin, journaliste, Inès, ancienne employée des Postes, et Estelle, la mondaine, évoquent les circonstances de leur mort et comprennent, peu à peu, que le rôle de chacun est d’être le bourreau de l’autre.

Fini leurs mensonges sur eux-mêmes, fini leur répugnance à assumer leur vie. Garcin n’est pas un héros mais un lâche ; Estelle une infanticide et Inès une femme qui n’aime pas les hommes. Personne ne peut échapper à sa vérité. « L’enfer, c’est les autres », écrit Sartre. Une pièce sans action et sans dénouement car les jeux sont faits.

Irène Jargot, metteuse en scène, précise que, pour elle, “Huis clos” est une sorte de tragédie moderne qui invite à être inventif, à se poser des questions face à notre modèle de société, pour mieux vivre. « Quel que soit le cercle d’enfer dans lequel nous vivons, je pense que nous sommes libres de le briser », écrivait Sartre.

Les Mauriennais, qui ont assisté à la représentation, n’ont pas ménagé leurs applaudissements et ne demandent qu’à voir de telles œuvres. Cette même compagnie présentera “Antigone” d’Anouilh à Modane, le vendredi 2 mars à 20 h 30.

Par Aimé PERRIN | Publié le 11/02/2018 à 06:00

- ledauphine.com

Villard-Bonnot Une soirée en enfer avec “Huis clos” par La Cie entre en scène



Un cylindre fermé retient prisonniers les trois personnages en des murs immatériels.

“Huis clos” pièce de théâtre en un acte et cinq scènes de Jean-Paul Sartre, écrite en 1943, a été donnée mardi à l’Espace Bergès de Lancey par la compagnie Entre en Scène.

Irène Jargot, sa metteuse en scène professionnelle, avait déjà monté cette œuvre en 2014 à l’Espace Aragon. Elle disait alors « mettre en scène “Huis clos” part du désir de faire entendre cette écriture fluide et ce que cela raconte, la difficulté de vivre ensemble, le désir, la culpabilité, une pièce très universelle car elle parle des relations humaines. Elle pose aussi des questions qui résonnent fortement aujourd’hui: sommes- nous acteurs de notre destin? Sommes-nous rien d’autre que nos vies ? “Huis clos” est pour moi une sorte de tragédie moderne qui a sa propre catharsis en nous montrant ce qu’on doit éviter de faire. Si nous ne voulons pas finir comme Garcin, Estelle et Inès, les personnages, nous devons remettre de la vitalité dans nos vies, dans nos choix et ne pas nous enfermer dans le regard des autres ».

Le message, fort et sans détour aucun, retentit avec la même puissance 3 ans plus tard. « Être inventif, rester en éveil, ne pas nous laisser dicter nos comportements. Se poser des questions face à notre modèle de société, le remettre parfois en cause pour simplement mieux vivre », voilà ce que la Cie entre en Scène a produit sur la scène de l’Espace Bergès à Lancey devant un parterre fourni.

Publié le 08/04/2017